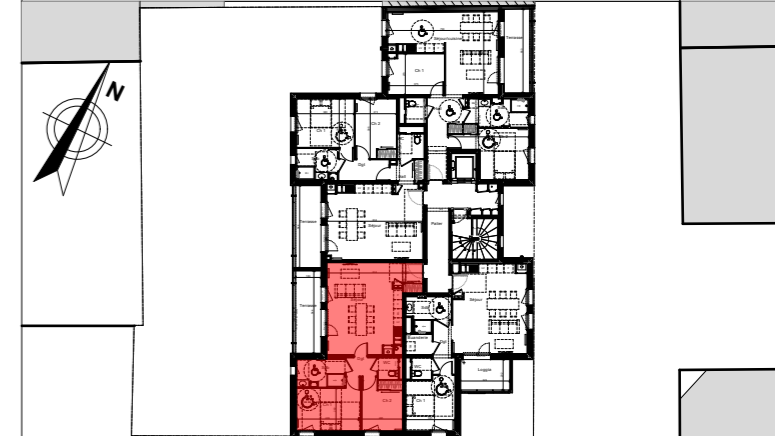


**Construction d'un immeuble de
18 logements**

2 rue Georges Marin - 01200 Valsenhône



Niveau 2 - Appart 22 - T3



Plan de
Pré-commercialisation

SURFACES HABITABLES (m²)

| | |
|--------------|--------------|
| Ch 1 | 12,64 |
| Ch 2 | 9,18 |
| Dgt | 2,46 |
| Hall | 3,45 |
| Sdb | 5,69 |
| Séjour | 29,02 |
| WC | 1,90 |
| TOTAL | 64,34 |

Maitre d'ouvrage:



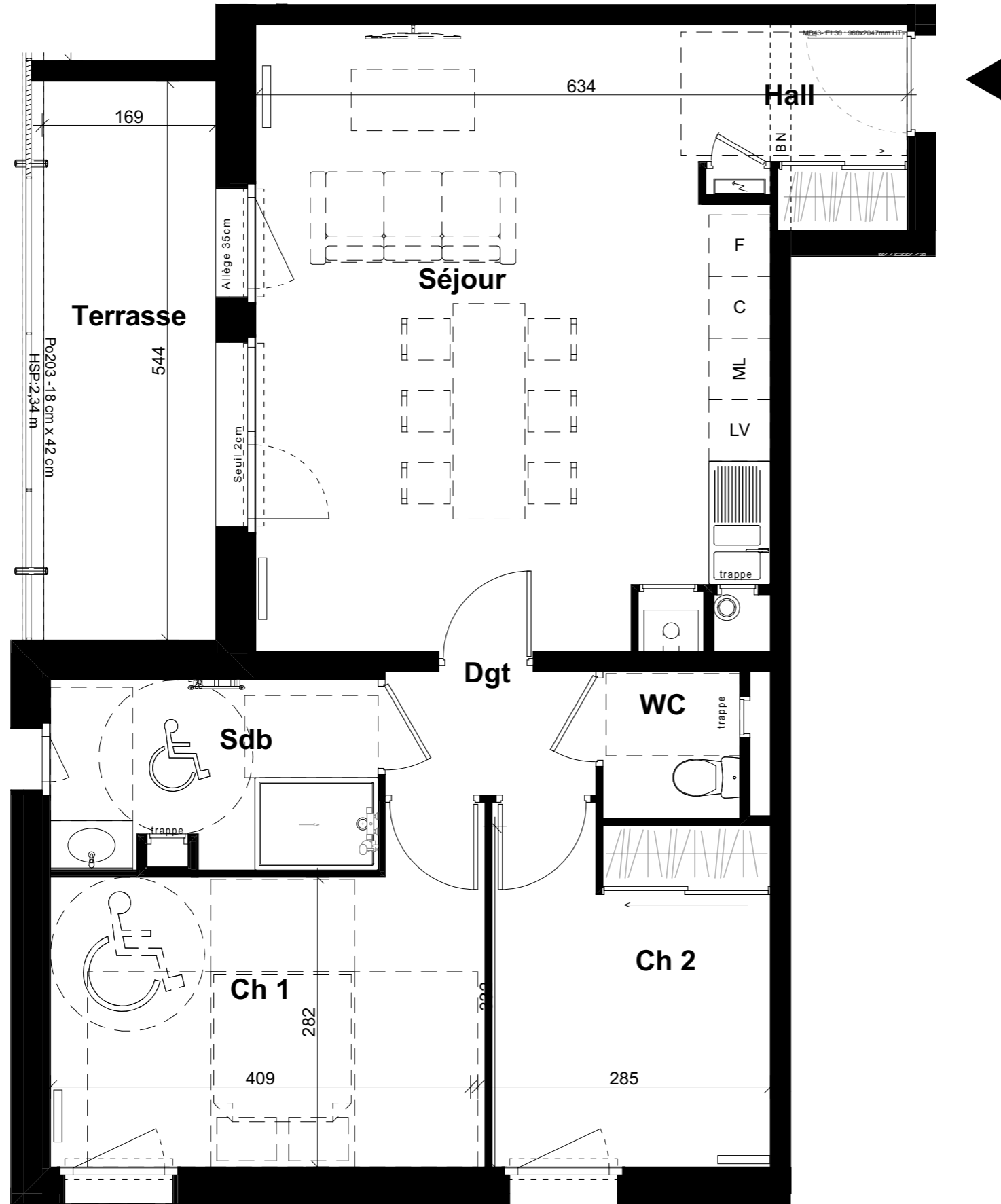
Apricot Immobilier

17 Rue Lamartine, 01000
Bourg-en-Bresse

tel: 04 74 50 98 50

SURFACES ANNEXES (m²)

| | |
|--------------|-------------|
| Terrasse | 9,19 |
| TOTAL | 9,19 |



architecte
TAO

TAO Architecte
41 avenue Henri Barbusse
69100 Villeurbanne
tel: 04 72 65 32 95
contact@taoarchitectes.fr

le 28/11/2024

Ce document est un plan d'étude. Les côtes, les surfaces et les gains sont susceptibles de modifications dues aux contraintes techniques de construction. Les retombées, soffites et faux-plafonds dus aux contraintes techniques peuvent exister.
Les meubles et éléments de cuisine dessinés sur ce plan ne sont qu'indicatifs, seuls seront fournis les équipements figurant sur le descriptif annexé à la réservation et/ou à l'acte de vente.